

歯の健康だより

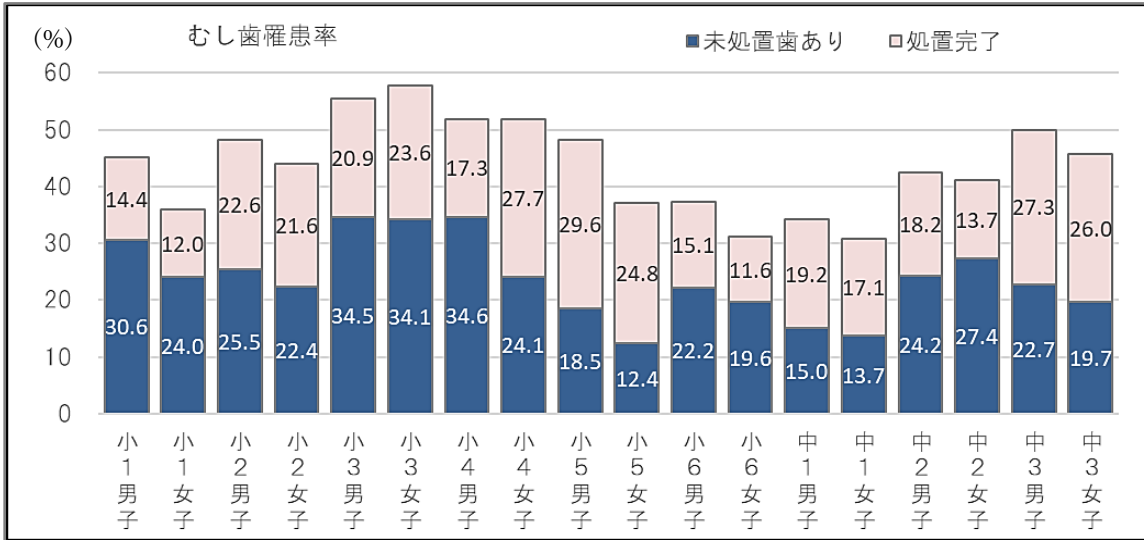
令和3年12月21日
行方市養護教諭会

行方市養護教諭会より、行方市内
小中学校の歯の健康状況をお知らせします。

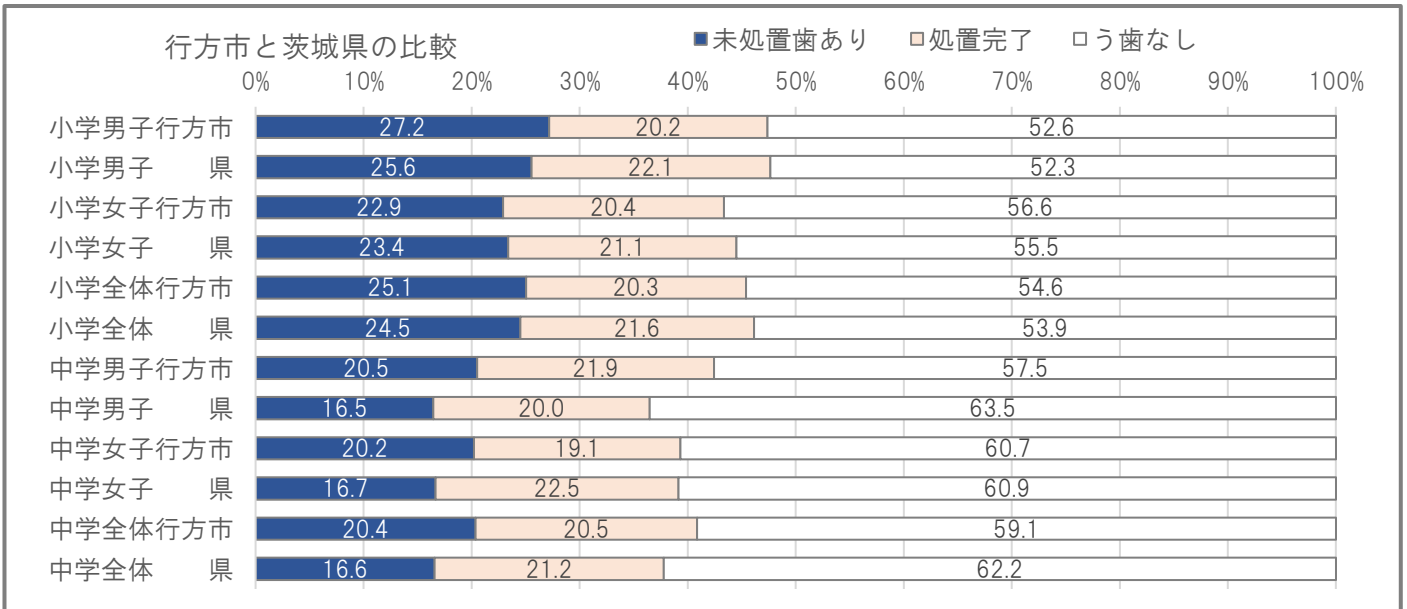


○ 歯の健康状況について

(1) むし歯罹患率



(2) 行方市と茨城県の比較



早めの治療と定期検診をお願いします。

むし歯は自然に治ることがなく、放置すると徐々に進行していく病気です。放置する期間が長くなると神経を抜く治療や抜歯が必要になり、歯の寿命を縮めることにもつながります。早期に治療を始めるほど歯を守ることにつながるため、早めの歯科医院への受診をお願いします。

健康診断で問題がなかった場合でも、むし歯の予防と早期発見のためには、症状がなくても定期的に歯科医院を受診することも重要です。



全体には
歯の定期検診へ！

フッ化物配合歯みがき剤を活用しましょう！

市販されているほとんどの歯みがき剤にフッ化物が配合されており、むし歯予防に大変効力を発揮していることが認められています。最近では、高濃度の歯みがき剤が購入できるようになりました。用法・用量を確認して使用しましょう。



うがいは少量の水でOK！