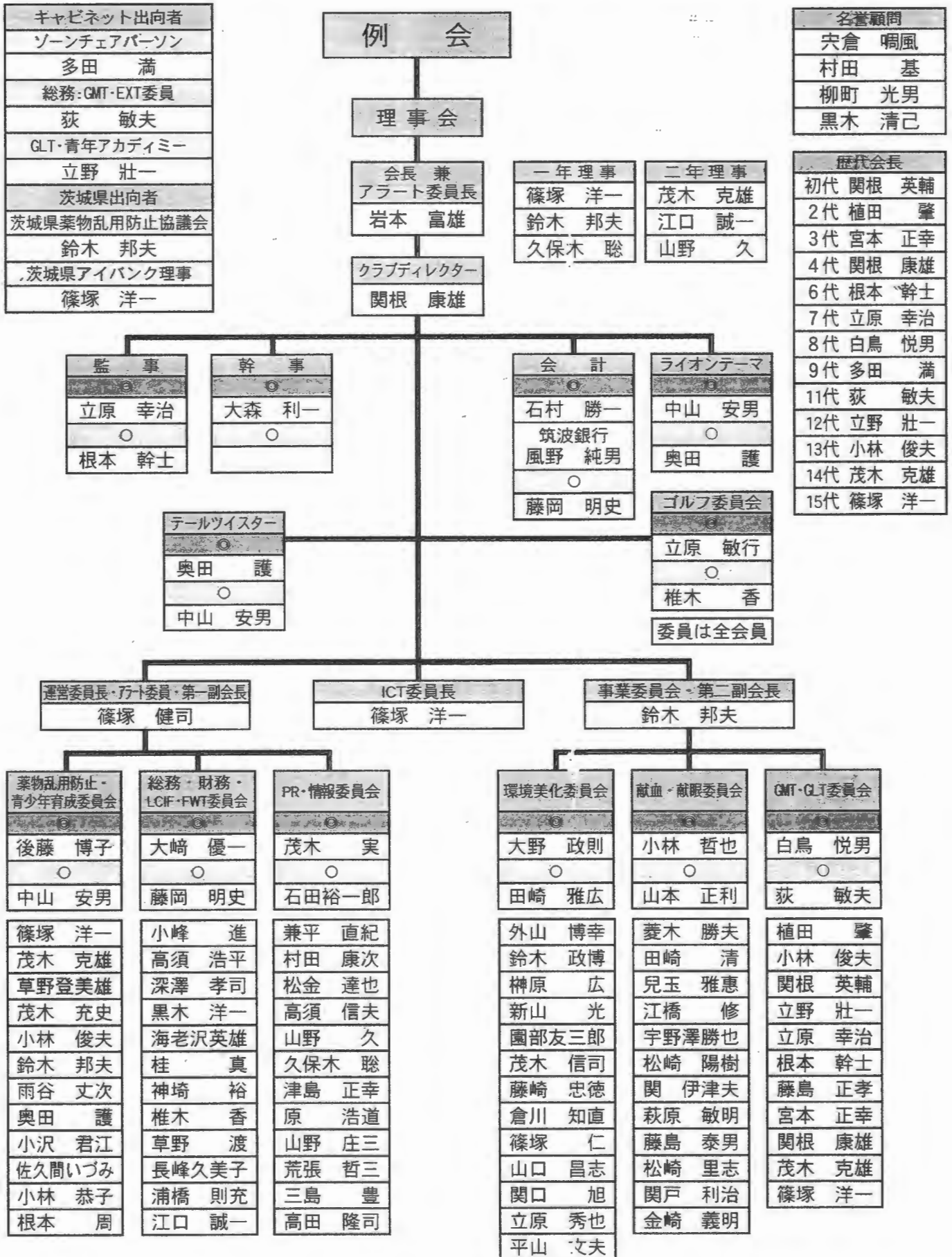


# 潮来ライオンズクラブ組織図 333-E地区2R2Z 2018/7~2019/6



注意：◎は長、○は副をあらわします。 会長・幹事・会計は全ての委員会に属します。  
 GMT：Global Membership Team (グローバル会員増強チーム) GLT：Global Leadership Team (グローバル指導力育成チーム)  
 FWT：Family Woman Team (家族&女性チーム)  
 会長経験者は、原則として「GMT・GLT委員会」に所属し、クラブ内での後進の指導をします。