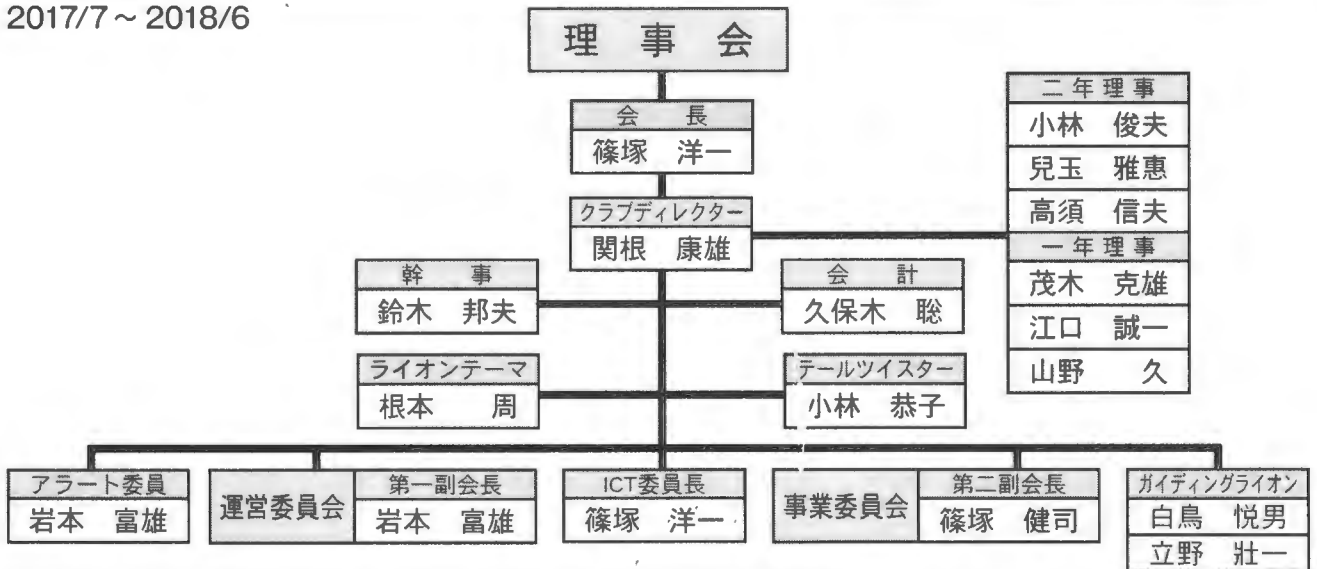




潮来ライオンズクラブ 理事会

※潮来ライオンズクラブは下記の役員により理事会を構成する。

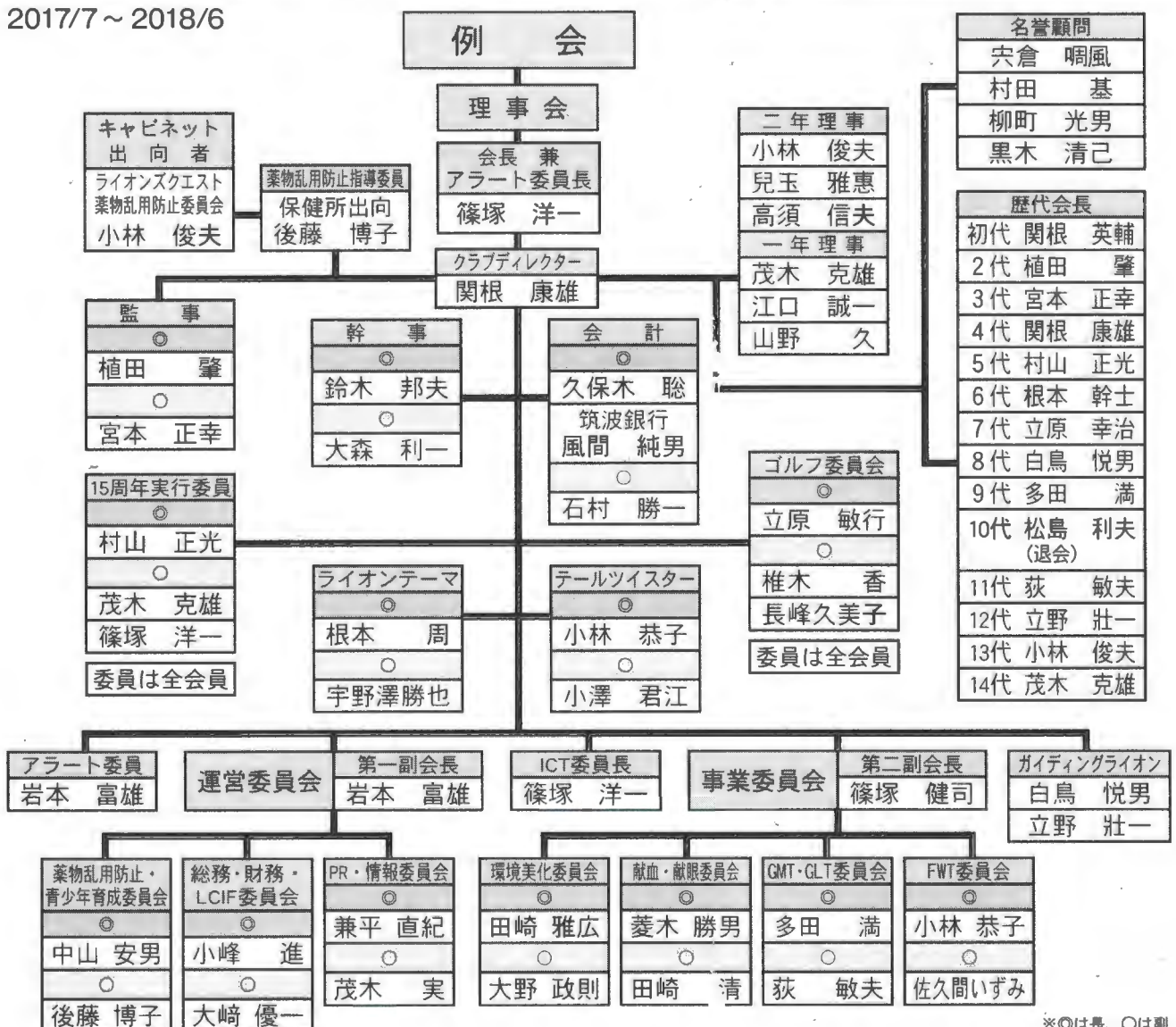
2017/7～2018/6



潮来ライオンズクラブ 役員会

※潮来ライオンズクラブは下記の役員により役員会を構成する。

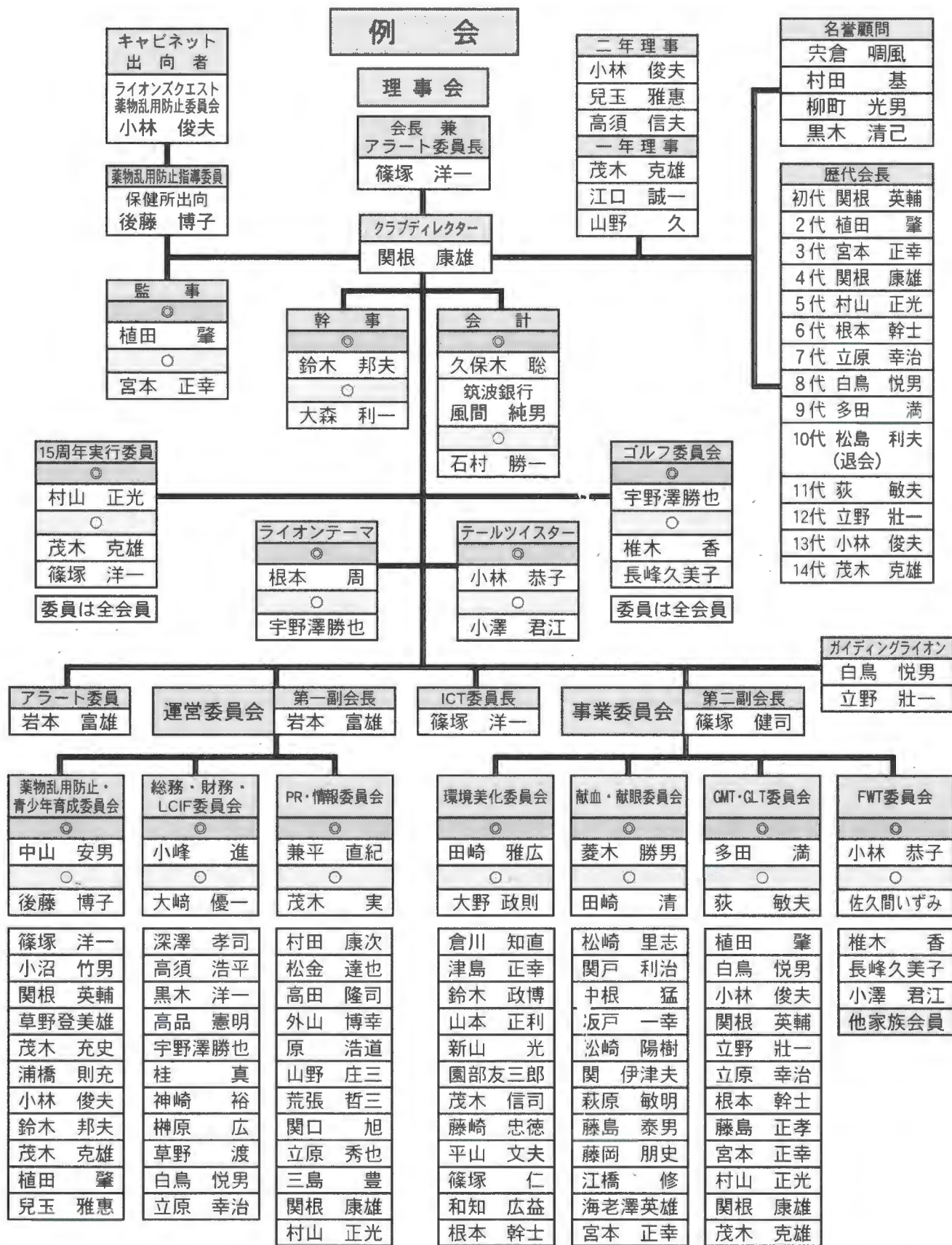
2017/7～2018/6



※◎は長、○は副

潮来ライオンズクラブ組織図

333-E地区2R2Z 2017/7~2018/6



注意：各委員会の委員名は50音順にて記述しています。◎は長、○は副をあらわします。会長・幹事・会計は全ての委員会に属します。
 GMT：Global Membership Team(グローバル会員増強チーム) GLT：Global Leadership Team (グローバル指導力育成チーム)
 FWT：Family Woman Team (家族&女性チーム)
 会長経験者は、原則として「GMT・GLT委員会」に所属し、クラブ内での後進の指導をします。