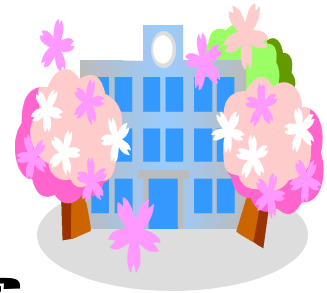


# START LINE No. 1

## ご入学おめでとう！～今日から中学生～

希望に満ちた35名の新入生の皆さん、ご入学おめでとうございます。  
2, 3年生の歌声に出迎えられて入場したときの気分はどうでしたか。晴れがましさと緊張感で胸がいっぱいだったことでしょう。  
さあ、いよいよ中学校生活のスタート！この1年間は、中学生としての「基本」を身に付ける大切な1年です。今の新鮮な気持ちを忘れずに一步一步着実に歩んでいきましょう。



# 4月

## の行事予定

7日 (木)	入学式
8日 (金)	③④身体測定・生徒写真撮影
11日 (月)	③心電図検査(10:45～)⑤部活動説明会, ⑥下校班編制
13日 (水)	全校朝会, ⑥委員会活動 自転車保険受付(放課後)
14日 (木)	③④1年生交通安全教室
15日 (金)	⑤⑥新入生歓迎会
16日 (土)	⑤授業参観, PTA総会, 学年学級懇談
18日 (月)	振替休業日
19日 (火)	家庭訪問(太田小学区)
20日 (水)	家庭訪問(大和一小学区)
21日 (木)	家庭訪問(大和二小学区)
22日 (金)	家庭訪問(大和三小学区)
26日 (火)	家庭訪問(予備日)
27日 (水)	尿検査(1日目)
28日 (木)	尿検査(2日目)
29日 (金)	昭和の日



## 学年始めの予定 (8(金)～16(土))

	1校時	2校時	3校時	4校時	5校時	6校時
8(金)	学級活動 自己紹介	学年集会 校内案内	身体測定		学級活動 当番活動	学級活動 係・委員会
11(月)	普通授業(A日課)				部活動説明会	
12(火)	普通授業(B日課)					
13(水)	全校朝会	普通授業(C日課)			清掃 帰りの会	委員会
14(木)	普通授業(D日課)		交通安全教室		普通授業	普通授業
15(金)	普通授業(E日課)				新入生歓迎会	
16(土)	普通授業(A日課)				授業参観	下校

## 1 学年担当者紹介

### 学年主任・1組担任 津賀 明治（数学）

今年、北浦中から赴任してきました。皆さんと同じく麻生一中1年生です。様々な場面で一人一人が主人公になれるよう頑張っていきたいと思ひます。

### 副担任 武田 民弥（理科）

麻生一中5年目になります。1年生らしく元気いっぱい笑顔があふれる学年を皆さんと一緒につくっていきたいと思ひます。合言葉は「ひとはだぬげる人になろう!」です。

### 副担任 大山 紀子（英語）

趣味はガーデニングです。みんながいつもきれいな教室で生活できるよう心がけたいと思ひます。

今年度この3名の学年スタッフで、1学年35名の子どもたちを、見守り支援していきます。子どもたちの大切な一年間が、楽しく実り多いものとなるよう頑張っていきたいと思ひますので保護者の皆様のご協力をお願いいたします。何かお気づきの点やご心配なことがありましたら、いつでも学校にご連絡ください。（麻生一中73-2240）

## 1 学年教科担当者

教科	国語	社会	数学	理科	英語	音楽	美術	技術	家庭	体育	総合
担当者	森作	大崎	津賀	武田	大山	佐藤	佐久間	根本	港	明間	津賀

## はじめが“肝心”です。

持ってくるもの、準備するもの、名前を書いてくるもの  
…どれも忘れずに!!

### 4月8日（金）〈持って来る物〉

- ・心電図問診票
- ・基礎調査表
- ・保健調査票
- ・雑巾2枚



- ・歯磨きセット
- ・筆記用具
- ・ジャージ
- ・体育館シューズ
- ・スーパーの袋（用意できる人）
- ・読書用の本一冊
- ・メモ帳

※ 制服に名札を縫いつけてきましょう。ピン付きの名札は、夏服に使用しますので、大切に保管しておいてください。

※ 教科書17冊すべてに記名をしましょう。

※ 毎朝8時15分から10分間は読書タイムになっています。家にある本でかまいませんので、読書用の本を一冊用意してきてください。

※ 4月中は給食が実施されません。8日～28日までの授業日は弁当持参になります。ご理解・ご協力をお願いいたします。

※ 13日（水）放課後に、自転車保険の方が来校し、加入の受付をします。加入を希望される方は、13日（水）に申込書に代金を添えてお子様に持たせてください。

※ 交通ルールを守り、車に十分気を付けて登下校しましょう。「自分の安全は自分で守る」という気持ちで、たった一つの命を大切にしましょう。