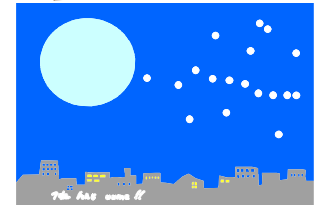


START LINE No. 8

2学期のまとめの月です

2学期もあと22日(登校日16日)となりました。
9月1日の始業式から今日までのこの3か月間、体育祭や雄飛祭などの大きな行事を通して、クラスのまとめや1学年の生徒たち一人一人の成長ぶりを確かめることができました。子どもの1年というのは、本当に「成長する1年間」なのだ后感心させられます。

学年スタッフ一同、2学期のまとめを行う中で一人一人の成長と今後の課題について温かい励ましとアドバイスのできる存在でありたいと思います。



12月の行事予定

- 1日(木) チャレンジタイム(数学)
- 3日(土) イルミネーション点灯式
- 5日(月) 登校時立哨指導(PTA地区委員)
◎基礎力テスト
- 6日(火) チャレンジタイム(英語)
- 7日(水) お弁当の日 諸費納入日
全校朝会 スキーウェアサイズ合わせ
- 8日(木) チャレンジタイム(英語)
1年麻生中との交流事業
- 9日(金) 2年麻生中との交流事業
- 12日(月) ◎基礎力テスト追試
- 13日(火) チャレンジタイム(数学)
- 14日(水) 全校朝会 スクールカウンセラー来校日
- 15日(木) チャレンジタイム(数学)
- 19日(月) ◎学習相談
- 20日(火) チャレンジタイム(英語)
- 22日(木) チャレンジタイム(英語) 弁当
第2学期終業式
- 23日(金) 天皇誕生日 24日(土) 25日(日)
- 26日(月) 冬休みスタート

*7日(水)は「お弁当の日」となるため、部活動の朝練はなしになります。放課後の練習はあります。

*スキー体験学習に向けて準備を進める時期となりました。まずは、レンタルウェアのサイズ合わせです。

*終業式の日程

- ①D1 ②D2
- ③終業式・学年集会
- ④学活 ⑤大掃除
部活動 16:15下校

12月の下校完了時刻
部活動のある日
16:45

《 1月の主な行事予定 》

- 9日(月) 成人の日
- 10日(火) 第3学期始業式 弁当
諸費納入日
- 11日(水) 1・2年学力診断テスト
- 24日(火) ~26日(木) スキー体験学習

始業式の日程

- ①始業式 ②大掃除
- ③学活 ④D5 ⑥D6
部活動 16:15下校



個別面談ありがとうございました

お忙しい中、ご来校いただきありがとうございました。短い時間でしたが、学校やご家庭でのお子様の様子を話し合うよい機会になりました。学校ではみんな素直な子どもたちですが、お家では少し違う様子もうかがうことができ、生徒たちが思春期という難しい年齢にさしかかっていることを実感しました。生活面・交友関係など、ご心配なことがありましたら、いつでもご相談ください。

イルミネーション点灯式に参加する際のお願い

今年も麻生公民館でイルミネーション点灯式が行われます。式典に参加する吹奏楽部員以外にも、見学に行く予定のあるお子さんがいると思います。学区外の夜の行事です。重ね重ねのご連絡で恐縮ですが、各ご家庭でお子さんの安全を第一に考え、以下の点を確認していただきたいと思います。

- 1 生徒は保護者の責任のもと、特に送迎について安全に移動できるようにする。
- 2 生徒の安全確保のため、保護者の責任で遅くならないよう帰宅させる。
- 3 交通事故、けが、他校生とのトラブル等に十分に注意させる。
- 4 自覚と責任を持ち、マナーをもって行動する。



1月23日付けで配付しました「校外での祭礼等の外出について(お願い)」でお知らせした通り、午後9時には現地で完全に解散し、9時30分前には自宅にいるようお願いいたします。

当日は、PTA役員等が巡視を行う予定ですが、各家庭でよく話し合い、約束を決めていただき、見学に行く際には、安全確保に十分努めていただきたいと思います。



楽しみなスキー体験学習

子どもたちが楽しみにしている1学年、3学期のビッグイベント「スキー体験学習」のお知らせをする季節がやって参りました。

詳細につきましては、これから「会津高原だいくらスキー場」さん、そして、スキー場に隣接されているホテル「会津高原リゾートイン台鞍」さんとの交渉を経て、学年スタッフ、そして、選出された実行委員とで詰めて参ります。

先に、参加申込書の付いた文書でお知らせしておりますが、スキー体験のための用具は、持っている・いないに関わらず、全員、全てレンタルします。個人のものを使用しませんので、ご心配なされないようお願いいたします。また、スキー体験につきましては、スキー指導の専門家（インストラクター）がグループに張り付いて教えてくれますので、初心者でも心配いりません。「健康な体」と「元気」があればOKです。もしものときのために「保険証のコピー」を新学期に集めますので、冬休み中に用意しておいてください。

